



## Geschäftsräume im Metropol, Brig-Glis

Zu vermieten im Zentrum von Brig-Glis in unmittelbarer Bahnhofsnähe: 1400 m<sup>2</sup> Geschäftsflächen und Lager; mietbar als Ganzes oder unterteilbar. Bezugsbereit ab Januar 2015.

**Erschliessen Sie sich den Oberwalliser Markt.**





## Brig-Glis ist ein guter Standort

Brig-Glis ist das lebendige, kulturelle und wirtschaftliche Zentrum des Oberwallis mit einem Marktgebiet von 85 000 Einwohnern. Das schmucke Städtchen am Simplon mit seinem imposanten Stockalperschloss aus dem 17. Jahrhundert, seiner historischen Altstadt und den pittoresken Gassen hat schon fast eine mediterrane Ausstrahlung. Auf der anderen Seite ist Brig-Glis eine moderne Kleinstadt, ein Ort der Bildung; Wirtschafts-, Arbeits- und Wohnort gleichermaßen. Kurz: ein Ort der Begegnung; ein Ort zum Leben und Arbeiten. Das vielseitige kulturelle und sportliche Angebot, die Bildungsmöglichkeiten und die dank der NEAT perfekte Verkehrsanbindung an die Schweizer Metropolen im Norden und dank dem «Tor zu Italien» an diejenigen im Süden machen Brig-Glis zu Ihrem idealen Standort.



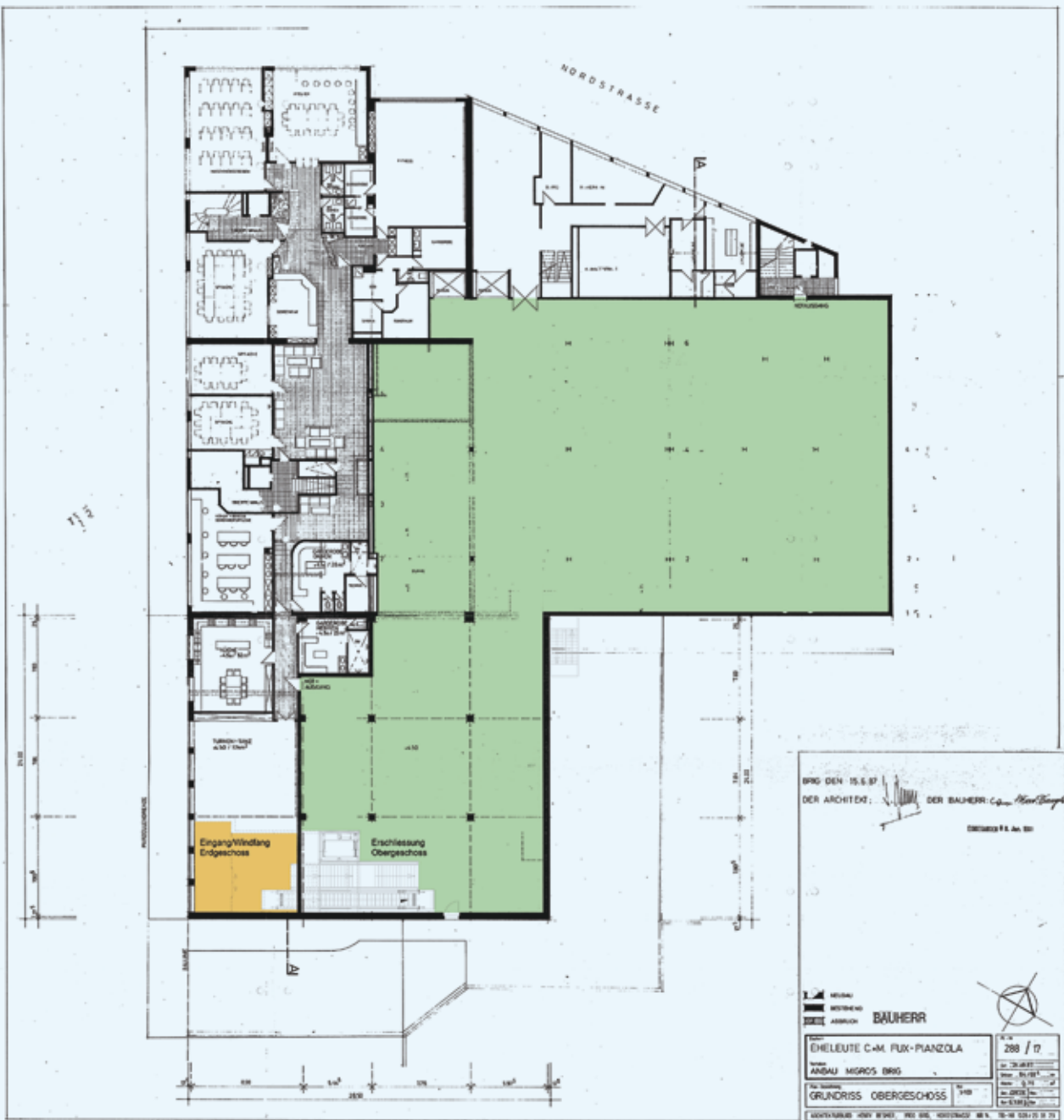


## Ihre Geschäftsräume im Metropol

Natürlich wählen Sie für Ihren künftigen Geschäftsstandort eine gute Lage. Am besten aber wählen Sie die ideale Lage: ein Steinwurf vom Hauptbahnhof entfernt, erreichen Sie vom Haus Metropol aus den Stadtplatz und die Briger Altstadt in einer Minute.

Die Geschäftsräumlichkeiten befinden sich im ersten Obergeschoss des auf Ende 2014 neu umgebauten Migros-Centers und garantieren Ihnen dadurch eine sehr hohe Kundenfrequenz. Über Ihren eigenen Eingang mit Aufzug und Rolltreppe erreichbar, stehen Ihnen ab Januar 2015 insgesamt 1400 m<sup>2</sup> Geschäftsfläche mit perfekter Infrastruktur für Warenanlieferung und Umschlag zur Verfügung. Parkplätze sind im Untergeschoss des Gebäudes und am Bahnhof vorhanden.

**Das Metropol in Brig – der ideale Standort für Ihre künftigen Geschäftsräume**



## Und wie ist Ihr Plan?

Sie planen, Ihre Geschäftsräumlichkeiten zu verlagern, oder suchen einen neuen Standort für Ihr Unternehmen, seine Dienstleistungen und Produkte? Dann freuen wir uns, mit Ihnen Kontakt aufzunehmen.

Die grün gefärbte Fläche im obigen Plan entspricht dem zur Verfügung stehenden Mietbereich. Die orange gefärbte Fläche entspricht Ihrem neuen, einladenden Eingangsbereich ins erste Obergeschoss mit grösszügigen Flächen für Ausstellungen und Vitruinen, welche Ihre Kunden auf ihrem Gang durch Ihre künftigen Geschäftsräumlichkeiten begleiten.





## Bringen Sie Ihre Ideen ein

Bringen Sie sich ein. Gerne setzen wir Ihre eigenen Ideen für Ihre neuen Geschäftsräume für Sie um. Die Geschäftsflächen stehen Ihnen ab Rohbau zum individuellen Umbau zur Verfügung. Unser Angebot richtet sich an Unternehmer und Unternehmen, welche an einem langjährigen Mietverhältnis interessiert sind. Selbstverständlich mit der Möglichkeit, Ihre ganz persönlichen Wünsche einzubringen. Bei der Stückelung Ihrer künftigen Mietflächen sind Sie so frei wie bei der Mitgestaltung der technischen und der Kommunikationsinfrastruktur.

**Wir freuen uns auf Ihren Input.**





## Wählen Sie die beste Lage

Die neuen Geschäftsräumlichkeiten befinden sich im Haus Metropol, in unmittelbarer Nähe vom Bahnhof im Zentrum von Brig-Glis; direkt über den neuen Räumlichkeiten des Migros-Centers, das Ende 2014 eröffnet wird.

Die Räumlichkeiten stehen ab Januar 2015 zur Verfügung und sind als Ganzes oder unterteilt mietbar.

Detailinformationen:

**Fux Immobilien Metropol AG**

c/o Treuhand Dirren

Belalpstrasse 3, 3900 Brig-Glis, Schweiz

T 027 924 45 76, F 027 530 00 09

info@metropol-brig.ch, www.metropol-brig.ch

**METROPOL**  
WWW.METROPOL-BRIG.CH